





Città di Chieri

# REGOLAMENTO PER IL CORRETTO INSEDIAMENTO URBANISTICO E TERRITORIALE DEGLI IMPIANTI RADIOELETRICI E PER LA MINIMIZZAZIONE DELL'ESPOSIZIONE DELLA POPOLAZIONE AI CAMPI ELETTROMAGNETICI

Tavola 10.b Stime modellistiche E da SRB - P6 (h=22,5 m)  
Planimetria Centro - Est  
scala 1 : 5 000

ottobre 2022

Il Sindaco

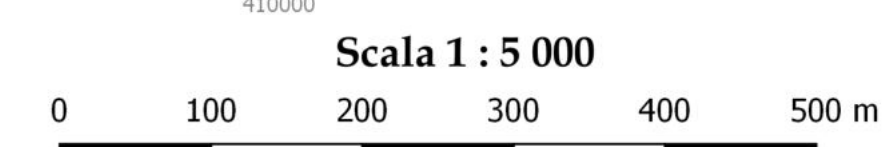
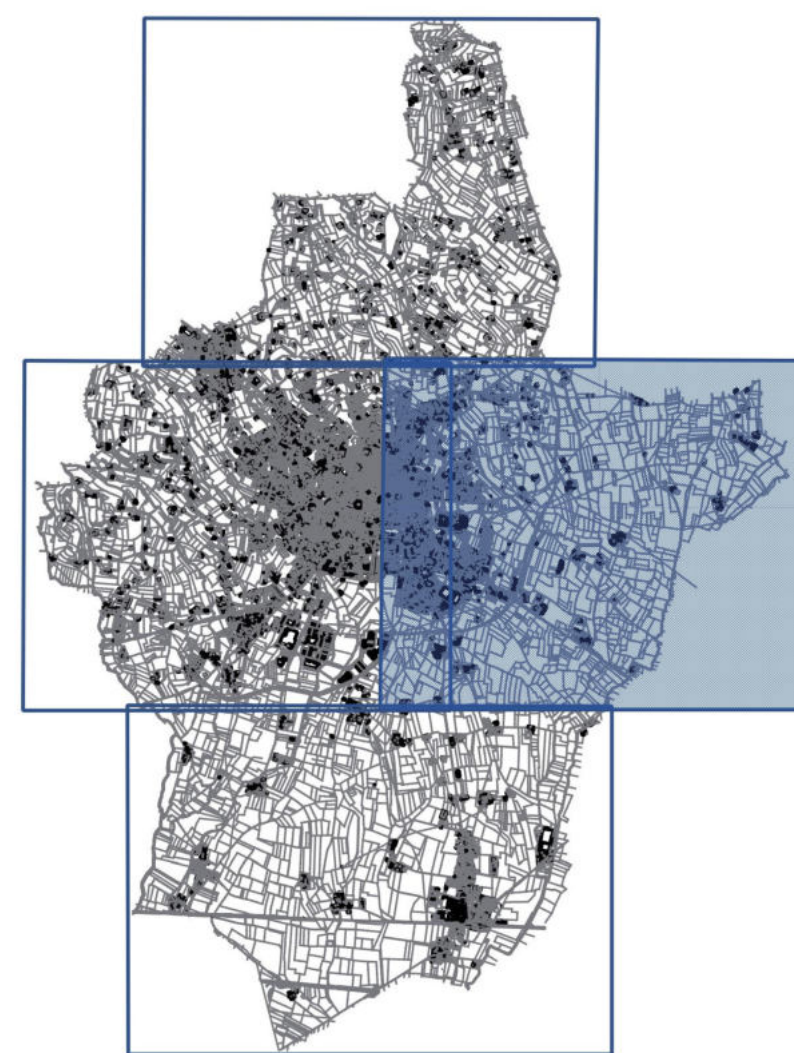
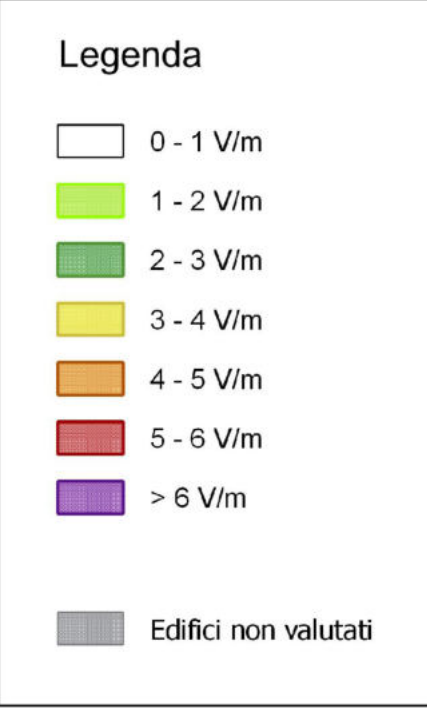
Progettazione  
**ENVIA**

dott. Stefano ROLETTI

dott.ssa Francesca GAZZANI

*Francesca GAZZANI*

T\_RIR\_44\_22\_chr





Città di Chieri

# REGOLAMENTO PER IL CORRETTO INSEDIAMENTO URBANISTICO E TERRITORIALE DEGLI IMPIANTI RADIOELETTRICI E PER LA MINIMIZZAZIONE DELL'ESPOSIZIONE DELLA POPOLAZIONE AI CAMPI ELETTROMAGNETICI

Tavola 10.c Stime modellistiche E da SRB - P6 (h=22,5 m)  
Planimetria Centro - Ovest  
scala 1 : 5 000

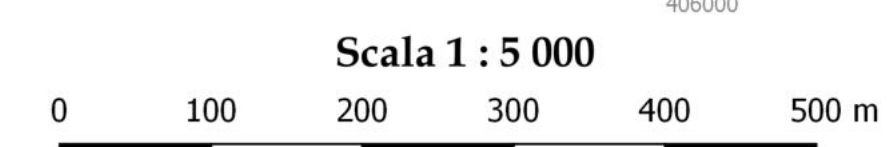
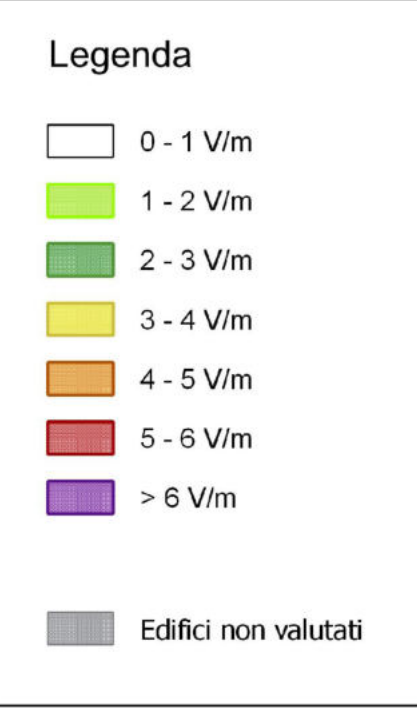
ottobre 2022

Il Sindaco

Progettazione  
**ENVIA**

dott. Stefano ROLETTI  
dott.ssa Francesca GAZZANI

T\_RIR\_45\_22\_chr





Città di Chieri

# REGOLAMENTO PER IL CORRETTO INSEDIAMENTO URBANISTICO E TERRITORIALE DEGLI IMPIANTI RADIOELETRICI E PER LA MINIMIZZAZIONE DELL'ESPOSIZIONE DELLA POPOLAZIONE AI CAMPI ELETTROMAGNETICI

Tavola 10.d Stime modellistiche E da SRB - P6 (h=22,5 m)  
Planimetria Sud  
scala 1 : 5 000

ottobre 2022

Il Sindaco

Progettazione

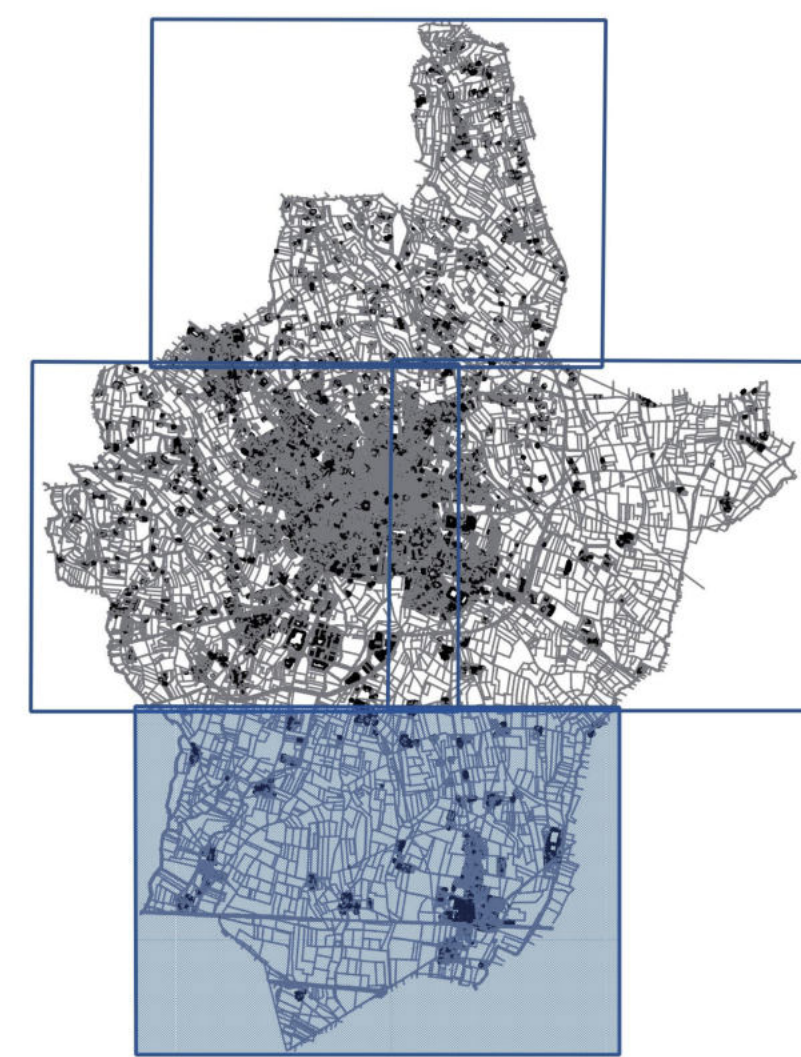
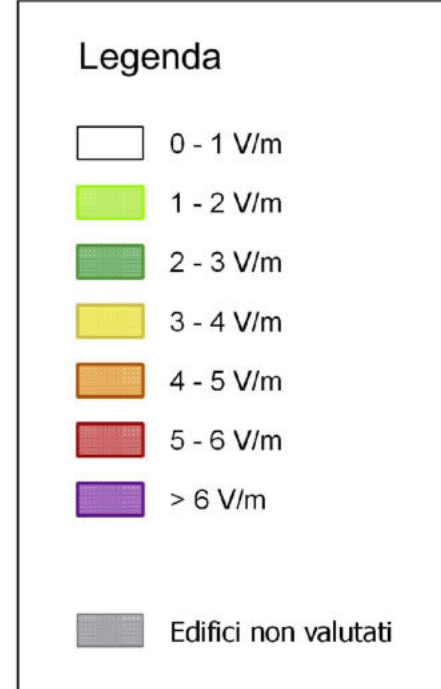


dott. Stefano ROLETTI

dott.ssa Francesca GAZZANI

Architettura

T\_RIR\_46\_22\_chr



Scala 1 : 5 000  
0 100 200 300 400 500 m