

Città di CHIERI

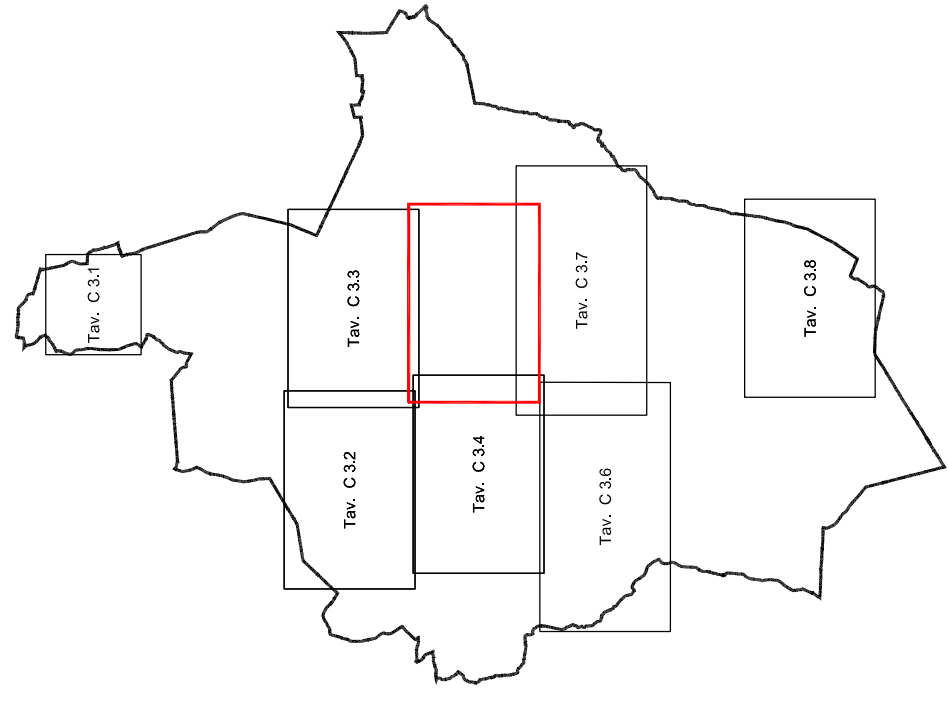
Città Metropolitana di Torino
 PIANO REGOLATORE GENERALE

Approvato con Deliberazione della Giunta Regionale n. 38 - 19/21 del 19.05.1997

PROGETTO DEFINITIVO
 VARIANTE PARZIALE AL P.A.G. VIGENTE
 AI SENSI DELL'ART. 17 COMMA 5 DELLA L.R. 56/77 E S.M.I.

Tav. C.3.5

SVILUPPI RELATIVI AI TERRITORI
 URBANIZZATI, URBANIZZANDI E AGRICOLI



SCALA 1: 2000

Progettazione: Area Pianificazione e Gestione del Territorio - Ufficio Pianificazione

LUGLIO 2002

